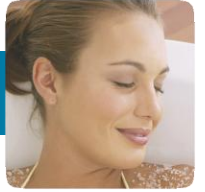


Soft
PLUS

O primeiro analisador completo profissional.
analisa pele, celulite e cabelo

programa facial
sensibilidade



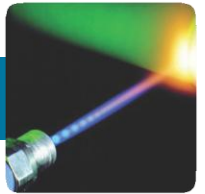
programa anti-idade



programa de celulite
e retenção de líquidos



laser



programa aclarador



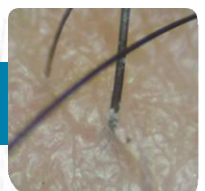
programa sol e raios u.v.



programa mãos



micro-câmara



**PROGRAMAS
DETALHADOS**

- » ROSTO
- » PELES SENSÍVEIS
- » ANTI AGING
- » CELULITE (1 E 2)
- » LASER
- » BRANQUEAMENTO
- » TOLERÂNCIA UV-SOL
- » MÃOS
- » COURO CABELUDO

Soft
PLUS

TESTES INDIVIDUAIS

- » HIDRATAÇÃO
- » SEBO
- » ELASTICIDADE
- » PH
- » MELANINA
- » FOTOTIPO DE PELE
- » TEMPERATURA
- » IDADE BIOLÓGICA



ANÁLISE DA SUA SAÚDE, BEM-ESTAR E BELEZA DA PELE

Soft
PLUS



ANÁLISE DA PELE ATRAVÉS DA MICRO-CÂMARA



O soft plus oferece a possibilidade de combinar os diversos diagnósticos efectuados através das sondas com a análise efectuada a partir da imagem da micro-câmara.

a ampliação possível (10-400 x) oferece ao operador:

- uma visão geral da saúde da pele
- detalhes das pequenas imperfeições não visíveis a olho nu
- o estado do cabelo e couro cabeludo
- avaliação de condições específicas da pele como, por exemplo, pele sensível, acne e celulite

Filtros especiais permitem à micro-câmara otimizar a visão de alguns factores abaixo da superfície da pele como, por exemplo, capilares e acumulação de melanina.

*imagens e resultados
são impressos em papel a4*

Exemplos de parâmetros avaliados com micro-câmara:

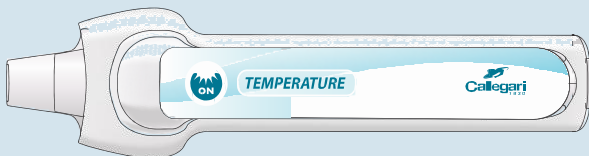
- Varizes
- Couro cabeludo e pele
- Pele sensível
- Acne
- Rugas
- Pele oleosa

A tecnologia:

Análise objectiva da pele baseada em medições com infravermelhos

Tecnologia de inovação que garante medições rápidas e precisas

análise da celulite, condições circulatórias e retenção de água



Avaliação da variação da temperatura e do nível de retenção de água numa determinada área.

Avaliação do grau de celulite através da:

- ✓ avaliação visual e táctil da pele
- ✓ análise térmica

possibilidade de oferecer um serviço especializado no aconselhamento e acompanhamento do tratamento.



Análise objectiva das condições circulatórias através de um mapeamento térmico digital das áreas afectadas.

Programa de rosto

Hidratação

Pele desidratada

Resultado = 47 (50-69)

Sebum

Combinação de Pele

Resultado = 50 (50-70)

T Zone = 78

U Zone = 22

Elasticidade

Elasticidade Normal

Resultado = 41(40-50)

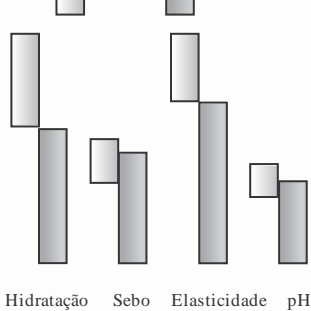
pH

pH Normal

Resultado = 5,4 (4,7-5,8)

Avaliação Geral da condição da pele

aconselhados obtidos



Conselhos

A pele apresenta zonas oleosas e secas. O sebo não formou uma camada protetora e por essa razão a pele não mantém a hidratação adequada. É necessário rapidamente substituir e adequar o nível de hidratação para evitar a perda natural de elasticidade. Limpe a pele com produto de PH controlado que remova a sujidade e as impurezas sem remoção da camada hidrolipídica. Estimule a pele com um tónico não alcoólico contendo extratos de plantas ricas e hidratantes (cama milã, aloe vera, etc..) Para o dia escolha um creme hidratante específico para uma pele mista. Use sempre um creme com protecção solar. Para a noite use um creme reestruturante rico em lípidos e substâncias com uma acção de hidratação profunda (colagénio e vitaminas). Use, pelo menos uma vez por dia um sêrum hidratante contendo açúcares e derivados de proteínas, PCA. Aplique uma ou duas vezes por semana uma máscara mate purificante especial para peles mistas.

impressão de resultados

o recibo

Impressão personalizada dos dados do cliente

Intervalos de referência ideais relativamente aos resultados obtidos

Interpretação dos resultados gráficos

Comentário dos resultados e aconselhamento

impressão em a4

Resultados detalhados e gráficos de um só parâmetro


Resultados detalhados e gráficos em relação a programas combinados

Imagem detalhada e respectivos conselhos

Impressão da informação da base de dados do cliente

Resultado análise pele

Programa rosto (geral)



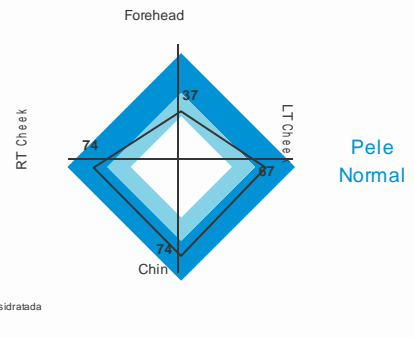
Hidratação

Média Hidratação: 63,0

Média Zona T: 56,0

Zona U: 70,0

Pele muito desidratada
 Pele desidratada
 Pele normal

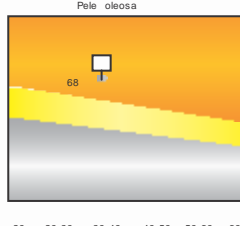


Pele Normal

A hidratação da pele é boa. Ao longo dos anos a capacidade da pele de reter água diminui. Tratamentos apropriados podem ajudar a manter a hidratação da pele. A pele bem hidratada parece reluzente, macia e avulhada e mantém-se jovem mais tempo. O estilo de vida é importante para manter uma pele bem hidratada. Ter precauções como: evitar exposição ao ar muito frio e muito quente, proteger a pele da radiação UV, dormir número adequado de horas, beber muita água e seguir uma dieta rica em frutas e vegetais, pode aumentar a retenção de água no estrato córneo.

Sebo

Pele seca
 Pele normal
 Pele oleosa



Pele Oleosa

O excesso de sebo causa a dilatação dos poros e acne. A renovação celular abrande e a pele normalmente parece mais densa, irregular e aparenta um aspecto amarelado com tendência para aparecimento de pontos negros e borbulhas. Esta condição que normalmente está ligada a fatores genéticos podem também ocorrer em pessoas com pele não oleosa em estágios específicos de vida tais como adolescência, pós-menopausa, ou períodos de stress. Para reduzir o nível de sebo, é importante reduzir a ingestão de café, álcool, hidratos de carbono e açúcar. Escolha alimentos ricos em vitaminas, particularmente alimentos do grupo B. Os tratamentos serão desenhados a remover o excesso de sebo e células mortas, desinfetar e alisar a pele, normalizar o PH e melhorar a aparência da pele.